

POVINNĚ ZVEŘEJŇOVANÉ INFORMACE

Povinně zveřejňované informace podle vyhlášky č. 442/2006, která stanoví strukturu informací zveřejňovaných o povinném subjektu dle § 5 odst. 1 a 2 zákona č. 106/1999 Sb., o svobodném přístupu k informacím, ve znění pozdějších předpisů.

1. Název

Mateřská škola Jilemnice, příspěvková organizace

2. Důvod a způsob založení

Mateřská škola je příspěvkovou organizací zřízenou městem Jilemnice od 1.1.2003

Zřizovací listina od 30. 9. 2020

Zařazení do sítě rejstříku škol s účinností od 1. 1. 2003 a jeho poslední změna

Výpis z obchodního rejstříku

3. Základní údaje o škole

Název školy	Mateřská škola Jilemnice, příspěvková organizace
Adresa	Roztocká 994, 514 01 Jilemnice
IČO	71011170
Bankovní spojení	0163011062/0600
Telefon / mobil	481544072, 739000033
E-mail	msjilemnice.reditelstvi@seznam.cz
webové stránky	http://msjilemnice.cz/
Právní forma	Příspěvková organizace
Zařazení do sítě škol	01. 01. 2003
Název zřizovatele	Město Jilemnice
ID datové schránky	r54ksdy
IZO školní jídelny	167000152
IZO ředitelství	167000144
Vedoucí pracovníci	Ředitelka: Mgr. Monika Králová, MBA
	Statutární zástupkyně: Mgr. Jana Klikorková

OP* Valteřická	Zástupkyně ředitelky: Bc. Jana Farská
OP* Zámecká	Zástupkyně ředitelky: Eva Vaníčková
Počet tříd Roztocká	4 + 1 zřízená dle § 16 odst. 9 školského zákona (dále jen „speciální“)
Počet tříd OP Zámecká	4
Počet tříd OP Valteřická	2
Součásti školy	Školní jídelna
Kapacita	
Mateřská škola	245 dětí (Roztocká 110, Zámecká 100, Valteřická 35)
Školní jídelna	345 osob (Roztocká 180, Zámecká 120, Valteřická 45)
Provozní doba	6,30 hodin – 16,30 hodin

*OP – odloučené pracoviště

Platby za poskytované služby

Děti 3–6 let			
celodenní	přesnídávka	oběd	svačina
37,-Kč	9,-Kč	19,-Kč	9,-Kč
Děti 7–10 let			
41,-Kč	10,-Kč	21,-Kč	10,-Kč
Školné	450,-Kč/měsíc		

3.1 Mezi klíčové osobnosti organizace patří:

Mgr. Monika Králová, MBA, ředitelka školy

Mgr. Jana Klikorková, statutární zástupkyně a zástupkyně pro pracoviště Roztocká

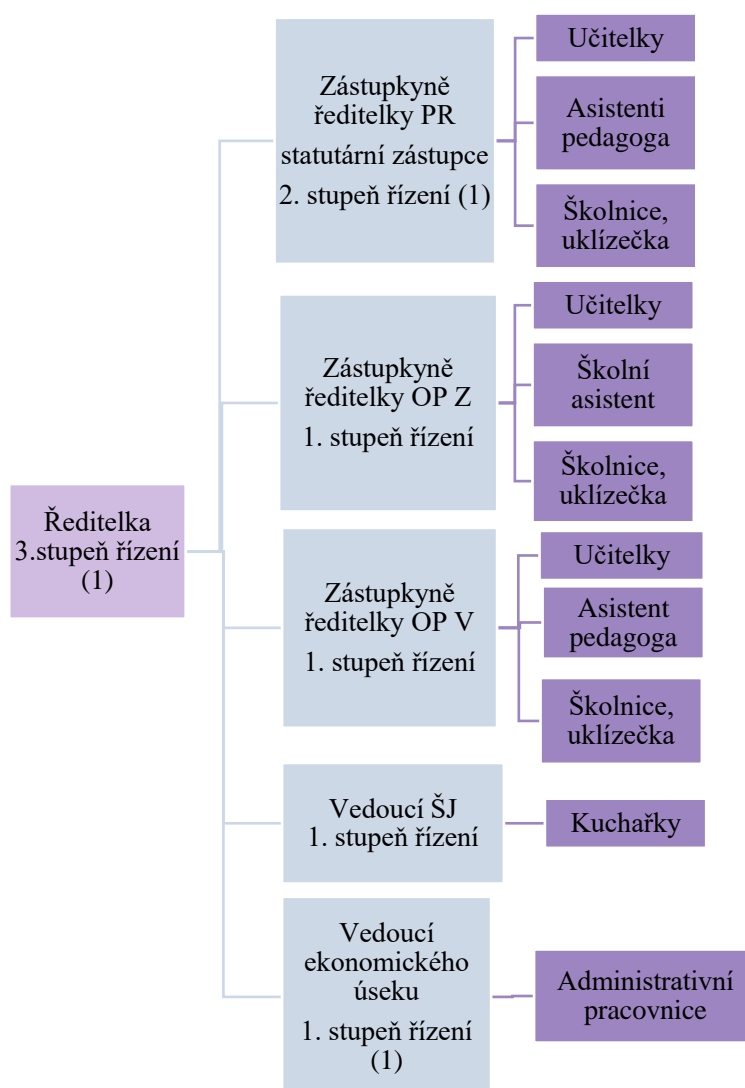
Eva Vaníčková, zástupkyně pro pracoviště Zámecká

Bc. Jana Farská, zástupkyně pro pracoviště Valteřická

Ing. Marie Hájková, vedoucí ekonomického úseku

Veronika Holmanová, vedoucí školního stravování

3.2 Organizační struktura školy



Vysvětlivky:

PR – pracoviště Roztocká

OP Z – odloučené pracoviště Zámecká

OP V – odloučené pracoviště Valteřická

3.3 Personální zajištění ve fyzických osobách

Vedení školy	6		
Učitelé	28	Vedoucí školní jídelny	1
Asistenti pedagoga	5	Kuchařky	6
Školní asistenti	2	Vedoucí ekonomického úseku	1
Školnice	3	Administrativní pracovnice	4
Uklízečky	3	Údržbáři	3

4. Kontaktní spojení

Pevná linka: +420 481 544 072

Mobil ředitelka: +420 739 000 033

Email ředitelka školy: msjilemnice.reditelstvi@seznam.cz

Email statutární zástupkyně: msjilemnice@seznam.cz

Email zástupkyně pro pracoviště Zámecká: msjilemnice.zamecka@seznam.cz

Email zástupkyně pro pracoviště Valteřická: msjilemnice.hrabacov@seznam.cz

- Adresa poštovní: Roztocká 994, 514 01 Jilemnice
- Adresa úřadovny pro osobní návštěvu: Roztocká 994, 514 01 Jilemnice
- Úřední hodiny: St 9.00 – 14.00 nebo v jiný čas po domluvě s vedením školy
- Číslo faxu: nemáme
- Adresa internetové stránky: www.msjilemnice.cz
- Adresa E-podatelný MŠ: msjilemnice.reditelstvi@seznam.cz
- ID datové schránky: r54ksdy

5. Případné platby lze poukázat

0163011062/0600

6. IČ

71011170

7. DIČ

Nemáme

8. Dokumenty

8.1 Hlavní dokumenty: Školní řád, ŠVP PV „Krok za krokem celým rokem“

8.2 Rozpočet 2022 a Střednědobý výhled rozpočtu na roky 2022-2024

9. Žádost o informace

Žádosti lze doručit na:

Roztocká 994, 514 01 Jilemnice

Telefon: 481 544 072

Mobil: 739 000 033

ID datové schránky: r54ksdy

10. Příjem žádostí a dalších podání

Žadatel podává žádost škole písemně nebo při osobní návštěvě. Písemná žádost je zaevidována odpovědným zaměstnancem, který stanoví předpokládanou úhradu dle sazebníku. Úhrada bude provedena žadatelem složenkou, která mu bude zaslána s vyznačením úhrady. Požadovaná informace bude vydána žadateli po obdržení platby na účet školy nebo po předložení dokladu o zaplacení.

Při osobní návštěvě je postup obdobný s tím, že žadatel může uhradit složenku ihned a po předložení dokladu o zaplacení mu bude požadovaná informace vydána bezprostředně.

U obou forem podání žádosti je možno zaslat požadovanou informaci na adresu udanou žadatelem. V tomto případě je náklad na dobírku při nevyzvednutí žadatelem výdajem školy.

11. Opravné prostředky

Prostřednictvím podatelny mateřské školy ke Krajskému úřadu Libereckého kraje, ve lhůtě 15 dnů ode dne doručení.

12. Formuláře

Žádost o poskytnutí informace podle zákona č. 106/1999 Sb.

13. Popisy postupů – návody pro řešení životních situací

Nemáme.

14. Předpisy vydané

Škola vydává pouze vnitřní předpisy a směrnice organizace, které nemají povahu právních předpisů.

14.1 Nejdůležitější právní předpisy, jimiž se řídíme:

- Zákon č. 561/2004 Sb., o předškolním, základním, středním, vyšším odborném a jiném vzdělávání (školský zákon)
- Zákon č. 106/1999 Sb., o svobodném přístupu k informacím
- Zákon č. 101/2000 Sb., o ochraně osobních údajů
- Zákon č. 500/2004 Sb., správní řád
- Zákon č. 563/2004 Sb., o pedagogických pracovnících a o změně některých zákonů
- Zákon č. 218/2000 Sb., o rozpočtových pravidlech
- Zákon č. 250/2000 Sb., o rozpočtových pravidlech územních rozpočtů
- Vyhláška č. 48/2005 Sb. o základním vzdělávání a některých náležitostech plnění povinné školní docházky
- Vyhláška č. 14/2005 Sb., o předškolním vzdělávání
- Vyhláška č. 74/2005 Sb., o zájmovém vzdělávání
- Vyhláška č. 27/2016 Sb., o vzdělávání žáků se speciálními vzdělávacími potřebami a žáků nadaných
- Vyhláška č. 410/2005 Sb. O hygienických požadavcích na prostory a provoz zařízení a provozoven pro výchovu a vzdělávání dětí a mladistvých

15. Úhrada za poskytování informací

Úhrada za poskytnutí informací je přílohou vnitřního předpisu Směrnice o svobodném přístupu k informacím s účinností od 1. 3. 2023.

15.1 Usnesení nadřízeného orgánu o výši úhrad za poskytnutí informací – nemáme.

16. Licenční smlouvy – nemáme.

17. Výroční zpráva podle zákona č. 106/1999 Sb.